

Tél 143 – La Main Tendue Vaud



Ensemble avec vous

Rapport annuel 2020



Le Covid-19 a volé notre liberté d'un jour à l'autre

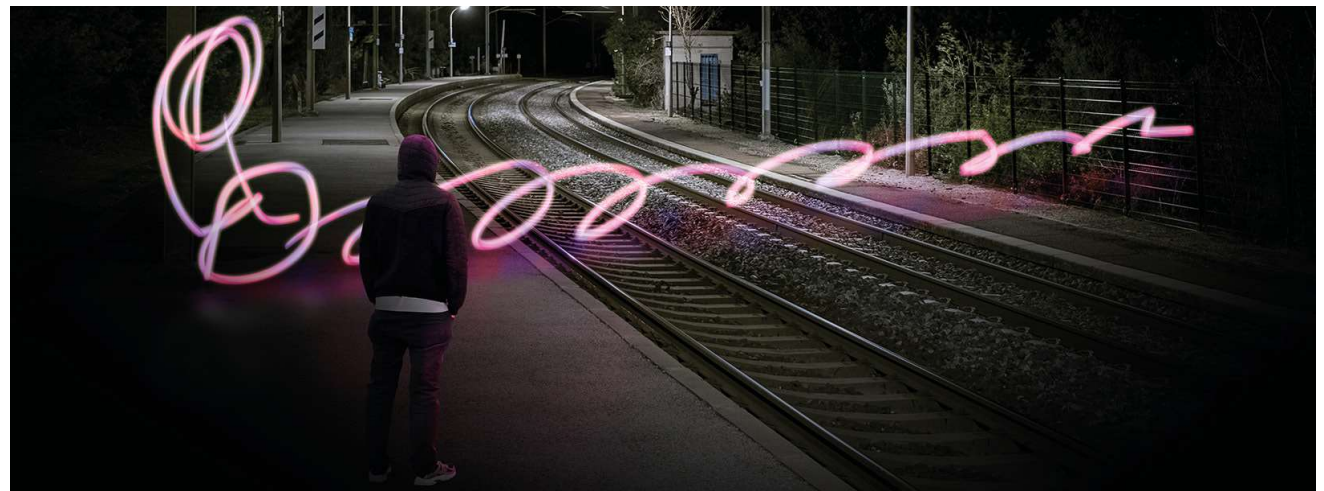
2020 a été l'année que très peu de personnes imaginaient devoir vivre. Quel que soit notre âge ou notre condition, nous avons tous été pris au piège et dû aménager notre quotidien pour relever de nouveaux défis. Jeune ou pas, on a pris conscience qu'on est mortel, avec les milliers de décès et la perte des proches. Dès lors, pour de nombreuses personnes, l'attention s'est polarisée sur le besoin de donner du sens et d'honorer des valeurs essentielles durant cette existence qui nous est donnée pour un temps.

La Main Tendue a reçu de nombreux messages de personnes souhaitant se renseigner sur l'engagement bénévole au 143 ou, de la part de professionnels obligés de cesser leur activité durant le confinement – l'équipe en place n'a pas eu la nécessité d'être renforcée au pied levé et une nouvelle volée sera formée.

2 Le pouls de la nation a sonné au 143 pour dire comme c'est difficile ou angoissant de vivre dans l'incertitude, de suivre des informations qui

changent de semaine en semaine, de faire son deuil avec une liste préétablie de personnes autorisées, de s'éloigner des petits enfants potentiellement véhicules du virus, de craindre que le poste de travail passe aux oubliettes, de tomber de fatigue sous un habillement qui s'apparente à celui d'un cosmonaute pour prendre soin des malades, de vivre une forme d'exclusion sans ordinateur personnel ou de suivre sa formation en visioconférence, ou alors, les personnes déjà marginalisées par la maladie qui constatent les difficultés que rencontre la population à devoir vivre comme eux...

La Main Tendue a su s'adapter aux nouvelles contraintes sanitaires et offrir plus de disponibilités sur l'horaire pour ses appelants. Comme de nombreuses lignes téléphoniques ont vu le jour en raison de la pandémie, la hausse du nombre d'appels n'est pas significative, par contre l'élargissement du dédoublement du service a permis de répondre à près de 10% d'entretiens en plus. Le Tchat a ouvert davantage d'heures en collaboration avec les postes romands, s'assurant ainsi que les personnes confinées puissent prendre contact discrètement avec La Main Tendue durant le confinement.



Coronavirus Actualisé ou 9.12.2020

VOICI COMMENT NOUS PROTÉGER:

Santé psychique : offres de soutien

Le coronavirus ne constitue pas seulement un danger pour notre condition physique ; la pandémie représente également une pression sur le moral de nombreuses personnes. Vous ne vous sentez pas bien ou vous vous inquiétez pour quelqu'un ? Essayez d'en parler. Si nécessaire, vous pouvez trouver de l'aide sur les plateformes Internet ou auprès de certaines organisations. En cas de soucis économiques, de solitude ou simplement parce que la vie n'est pas facile en ce moment.

<p>TEL 143 De 9h à 20h tous les jours Téléphone 024 38 14 33</p> <p>POUR TOUS : Pour les personnes qui ont besoin d'un soutien psychologique immédiat. Tél. 143, lundi à vendredi de 9h à 20h www.143.ch</p>	<p>147 147 147</p> <p>POUR LES ENFANTS ET LES ADULES : C'est en cas de questions, de problèmes ou de situations d'urgence – aide et conseils. Tél. 147, lundi à vendredi de 9h à 18h www.147.ch</p>	<p>PRO JUVEN TUTE</p> <p>POUR PARENTS ET PERSONNES D'ÉLEVAGE : Aide pour les soucis, services de conseil, soutien de pairs et conseils. Tél. 024 38 05 50 50, chat ou e-mail www.projuventute.ch/elformbarung</p>	<p>PRO SENECTUTE PLUS FORTS ENSEMBLE</p> <p>POUR LES PERSONNES AGÉES : Aide pour les soucis, services de conseil, soutien de pairs et conseils. Tél. 024 38 05 50 50, chat ou e-mail www.prosenectute.ch/beratung</p>	<p>pro Intende sana santé mentale</p> <p>POUR TOUS : Centre d'accompagnement – tous les jours, de 9h à 18h Tél. 024 38 05 50 50 www.prointendesana.ch</p>
<p>SANTÉ PSYCH</p> <p>POUR TOUS : Évaluation et conseils sur la santé mentale. www.sante-psych.ch</p>	<p>CARITAS</p> <p>POUR LES PERSONNES TOUCHÉES PAR LA MORT ET LES MORANTS : Centre d'aide et de conseil. www.caritas.ch</p>	<p>Logo with red cross</p> <p>POUR LES PERSONNES NÉCESSITAIRE À L'AIDE AU QUOTIDIEN : Soutien au quotidien. www.made-madness.ch</p>	<p>SafeZone.ch</p> <p>EN CAS D'ADDICTIONS : Centre d'aide et de conseil pour les personnes concernées et leur entourage. www.safetzone.ch</p>	<p>SafeZone.ch</p> <p>EN CAS D'ADDICTIONS : Centre d'aide et de conseil pour les personnes concernées et leur entourage. www.safetzone.ch</p>
<p>Logo with blue background</p> <p>POUR LES VICTIMES DE VIOLENCE ET DE HARCELEMENT : Conseil et aide gratuite, confidentielle et anonyme. www.made-svcv1016.ch</p>	<p>APSCV</p> <p>POUR LES PERSONNES QUI PERDENT LE CONTRÔLE QU'AND ILS SONT EN COLÈRE : Conseils pratiques et aide. www.apscv.ch/services.html</p>	<p>POLICE ITT</p> <p>POUR TOUS : Appel d'urgence à la police. Tél. 117</p>		

www.ofsp-coronavirus.ch

Schweizerische Eidgenossenschaft
Confédération suisse
Confederazione Svizzera
Confederaziun svizra
Swiss Confederation

Bundesamt für Gesundheit BAG
Office fédéral de la santé publique OFSP
Ufficio federale della sanità pubblica UFSP
Ufficio federal da sanadad publica UFSP

Appellations de la Confédération

L'OFSP (Office fédéral de la santé publique), conscient de l'importance du bien-être psychique de la population durant la crise Covid, a mis en avant Tél 143 dans une campagne de prévention. Comme le montrent plusieurs recherches menées sur la pandémie et la santé psychique, les réponses psychologiques à la crise varient fortement d'un individu à

l'autre, allant d'une forte augmentation des symptômes de stress à des effets émotionnels positifs, en passant par une réaction de grande résilience. Quoiqu'il en soit, la crise a tendance à aggraver la situation des personnes déjà vulnérables.

Moment fort de l'année, La Main Tendue a été lauréate du **Prix Courage Lifetime Award 2020** du magazine *Der Beobachter*, en reconnaissance du magnifique engagement des bénévoles auprès de la population pendant des décennies.

Durant cette pandémie, sans la formidable et indéfectible contribution des répondant-e-s bénévoles, la mission de La Main Tendue n'aurait pu être accomplie en horaire continu. L'équipe a su être réactive en surpassant les défis logistiques pour offrir une attention bienveillante et respectueuse, des compétences et un temps précieux à la population vaudoise qui en avait véritablement besoin. Pour respecter les normes sanitaires, les outils numériques sont devenus incontournables pour la formation continue des bénévoles. Comme toujours,



ces derniers ont offert leur cœur, du temps et un humanisme vrai !

**Créé en 1966,
La Main Tendue Vaud
a passé le cap du million
d'appels en 2020.**

Tél 143 - La Main Tendue, quelqu'un à qui parler

Être écouté et soutenu, sans se sentir jugé, peut bien souvent s'avérer essentiel lors d'une étape de vie difficile; voilà ce que Tél 143 - La Main Tendue propose à chacun, à toute heure et tous les jours de l'an, sans frais (hormis la taxe de base perçue par le fournisseur de téléphonie), quel que soit le lieu où l'on se trouve.

À n'importe quelle heure, les répondants bénévoles sont à l'écoute des appelants dans le désarroi, la tristesse, la douleur, l'isolement, la colère ou l'angoisse, en offrant une écoute empathique et respectueuse. Appeler Tél 143 - La Main Tendue plutôt que ses proches peut aussi avoir pour avantage de ne provoquer aucune conséquence sur la relation avec son entourage. Les numéros de téléphone des appelants ne sont pas visibles sur l'écran et le soutien par e-mail est donné sous pseudonyme.

Tél 143 - La Main Tendue Vaud répond, chaque jour, à près de 90 appels: solitude, difficultés relationnelles, problèmes de couple ou de famille, soucis professionnels, deuil,

violence domestique ou autre, souffrance physique ou psychique, addictions diverses (jeux, nourriture, stupéfiants, médicaments, etc.). Sans tabou, tous les thèmes peuvent être abordés. Toute l'attention sera portée sur la personne et ce qu'elle vit maintenant.

Qui sommes-nous ?

Année après année, Tél 143 - La Main Tendue Vaud sélectionne et forme des répondants bénévoles issus de tous horizons socioprofessionnels. Les bénévoles adhèrent à la charte de La Main Tendue, issue de la charte IFOTES (International Federation of Telephone Emergency Services) qui garantit à l'appelant une écoute et une présence dans le respect de l'anonymat et du non-jugement, un soutien non-confessionnel et apolitique. La formation de base des répondants dure environ neuf mois; elle est suivie d'une formation continue avec une supervision à quinzaine, des séminaires et des congrès.

Tél 143 - La Main Tendue Vaud, nos prestations pour tous :

- Téléphone 143, jour et nuit, tous les jours de l'an
- Soutien par mail via le site www.143.ch, délai de réponse 48h
- Soutien par tchat sur www.143.ch
- Formations à l'écoute destinées aux particuliers, aux entreprises et aux collectivités



Note: Afin d'alléger la lecture de ce document, les genres féminin et masculin ne sont pas juxtaposés.

Les faits marquants de l'année 2020 à La Main Tendue Vaud :

- 32'037 appels au Tél 143 pour le canton de Vaud (+2.9%), dont 21'573 entretiens (+9.8%). Au niveau national, une hausse avec 271'705 appels, dont 199'624 entretiens.
- 173 demandes par courriel et 499 tchats pour la Suisse romande (en Suisse, 9'334 contacts par internet). Le tchat a fortement progressé aux dépens du courriel.
- L'équipe vaudoise de bénévoles voit partir et accueille de nouveaux collègues et compte 62 répondants. Ils ont offert 22'000 heures pour venir répondre au Tél 143 ou suivre de la formation continue.
- Des bénévoles participent à différents groupes de travail sur des thématiques liées à leur travail à La Main Tendue, tels que: *Formation continue et Qualité de la formation, Horaire et engagement, Appelants réguliers et Vie d'Equipe.*
- Dans la tristesse, le Président d'honneur et fondateur de La Main

Tendue Vaud, **Pierre Giorgis**, ainsi que le Président de La Main Tendue Suisse, **Christian Budry**, nous ont quittés.

- Participation à la journée vaudoise du réseau *Violence domestique.*
- **Journée nationale de l'écoute** le **14.3**, en référence au Tél 143.

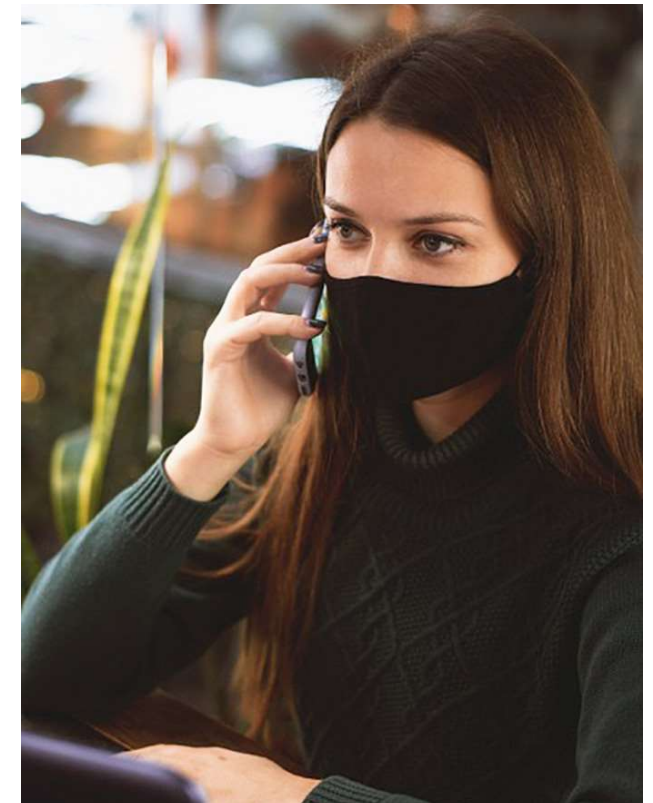
**Journée de
l'écoute
14.3**



- Présence dans les médias régionaux, notamment, *RTS, La Télé, Radio Chablais, LFM, Bon à Savoir, 24 Heures, Le Matin, 20 minutes, Le Temps, Générations, La Côte, Heidi news et Le Courrier.*

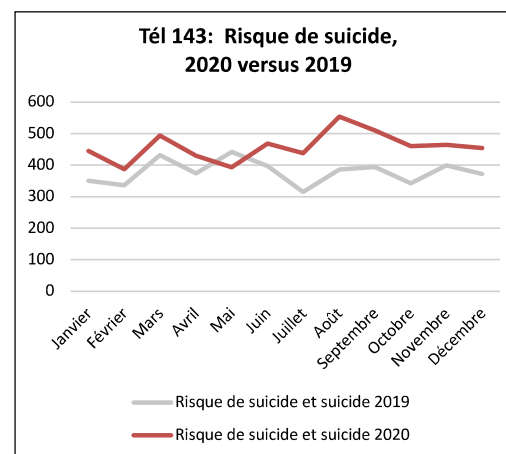
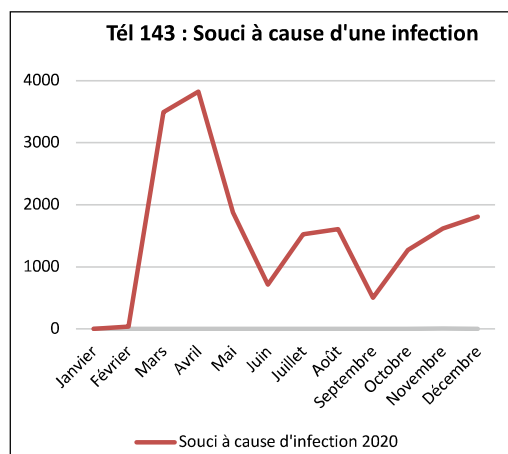
- En raison de la crise covid, nous avons dû renoncer au **Festival Polymanga** à Montreux, au **Paléo Festival** à Nyon et au **Salon Suisse de la Santé** à Lausanne.

- Collaborations avec les autres postes et le Comité suisse de La Main Tendue.



Évolution des sujets d'appels reçus en 2020

« Je suis claustrophobe avec le masque, je transpire et j'ai de la peine à reconnaître les gens... déjà que j'en vois peu. J'ai vraiment peur du Covid. »

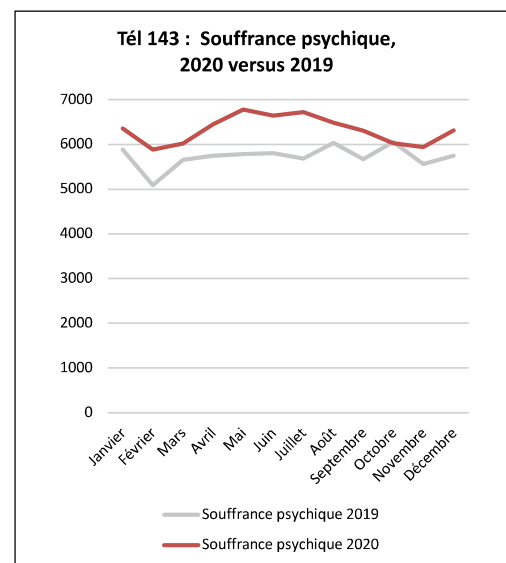
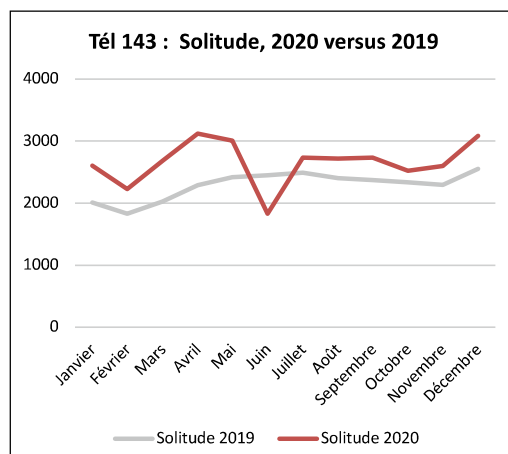


« Je me réjouissais de poursuivre mes études dans un nouvel environnement, total, il se limite quasiment à ma chambre. La motivation n'est plus la même quand on ne bénéficie pas de l'émulation des autres étudiants. Ma curiosité et ma créativité sont figées dans un glaçon. Je décroche, ça n'a plus de sens, je suis à bout. »

La crainte liée au Covid a évolué de mois en mois. Tél 143 Vaud a reçu plus de 2'000 appels évoquant ce souci (ce thème n'existait pas en 2019).

Ce sont 1'089 appels qui sont parvenus à La Main Tendue Vaud durant lesquels il a été question de suicide, sur les 5'500 appels pour la Suisse, soit 15 appels par jour.

« Les journées sont longues quand on ne parle avec personne. »



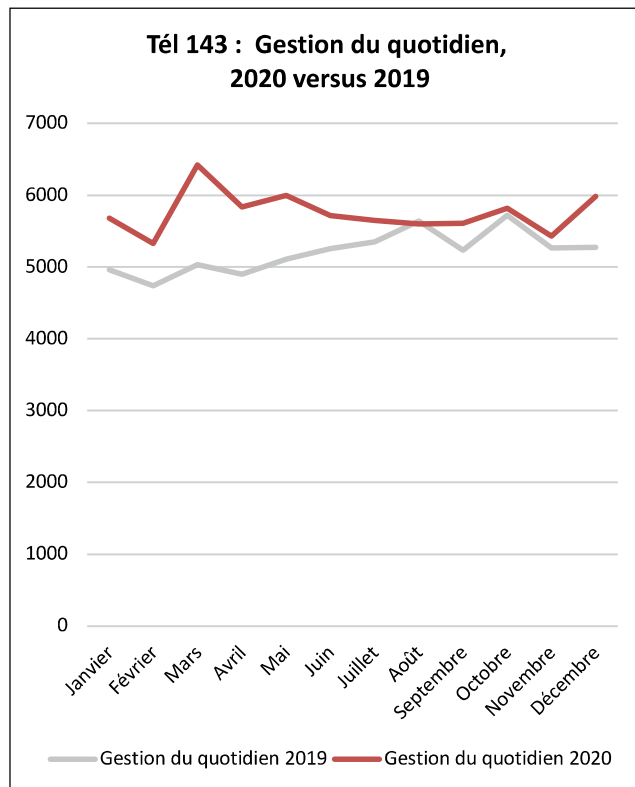
« J'ai des angoisses. L'entreprise dans laquelle je travaille n'existera peut-être plus à la fin de la pandémie. »

Le déconfinement durant l'été est bien visible.

Les graphiques sont faits sur la base des chiffres nationaux.

Les personnes souffrant de maladies psychiques ont vu leurs troubles se péjorer.

«Avec mes lunettes de vue, mon appareil auditif et le masque, c'est galère. Hier, j'ai manqué de perdre une aide auditive en enlevant le masque. J'en ai marre.»



Les soucis du quotidien sont en augmentation au début du confinement.

À votre disposition ou pour soutenir Tél 143 - La Main Tendue



■ **BD ALLO?** vendue Fr. 25.- ou Fr. 143.- avec les signatures des 18 artistes.

■ **Planches de la BD ALLO?** signées par l'artiste. Fr. 143.- (envoi offert).

■ Le petit livre **TITEUF «Ecouter c'est l'aventure...»** de Zep et Rosette Poletti, en 3^e réédition. Fr. 10.- + frais d'envoi.

■ **Vente d'œuvres d'art**



■ **Amphores en verre soufflé** taillées et signées par des artistes verriers mondialement reconnus, **Philip Baldwin** et **Monica Guggisberg**. Environ 20 cm. Prix : Fr. 341.-/pièce avec le pied en inox.

■ **Estampes** de **Pietro Sarto**, **Kurt von Ballmoos** (La Source), **Jacques**

Walther, Claire Nicole, Mario Masini et **Stéphane Fretz**. Prix : Fr. 1'000.- et Fr. 1'430.-.

■ Brochure **Mes dernières volontés**, avec un encart **Mes directives anticipées**: ce qu'il faut savoir et comment s'y prendre.

■ Des cartes de condoléances, gracieusement offertes, avec la mention *En mémoire, un don en faveur de La Main Tendue*. Les familles endeuillées sont informées du don reçu.

■ Présentation de Tél 143 - La Main Tendue avec le film réalisé par Carole Roussopoulos: **L'écoute... une aventure!** Émouvants témoignages de répondants bénévoles.

Et en 2021

Les prescriptions sanitaires du moment dicteront les activités de La Main Tendue.

■ Formations tous publics à l'écoute: 3 modules de 3 soirées chacun, Fr. 180.-/module.

■ Vente de cœurs en chocolat (Lindt & Sprüngli) à Fr. 5.-/pce.

Merci à tous!

- Aux répondants bénévoles pour leur formidable engagement, de jour comme de nuit, d'environ 25 heures par mois pour des services d'écoute, de la formation et de la supervision. Grâce à eux, La Main Tendue peut continuer d'aider ceux qui en ont besoin. La crise Covid a nécessité beaucoup plus d'engagement et de flexibilité pour répondre à la demande du public.
- Aux répondants qui, en plus de leur engagement, offrent tout ou partie de leurs frais de déplacements.
- Aux élèves et enseignants des classes vaudoises qui ont vendu des cœurs en chocolat.
- À nos donateurs, fidèles ou sporadiques, pour leur soutien généreux si nécessaire. Chaque don est indispensable et participe à rendre cette mission possible.
- Aux donateurs qui pensent à faire un don lors d'un décès.
- Aux donateurs qui favorisent La Main Tendue, non seulement de leur

vivant, mais également au-delà avec des collectes, des successions ou des legs.

- Au Canton, aux communes et aux églises pour leur précieux soutien. Il constitue un signe tangible de reconnaissance de l'utilité du service rendu à la collectivité.

- À la Loterie Romande qui offre son soutien sans relâche.



- À  **swisscom** le sponsor national

- Aux entreprises, aux associations, aux casinos et aux fondations pour leur généreuse et fidèle contribution.

- Aux  **SBB CFF FFS** pour la collaboration dans la prévention du suicide.

- Aux souscripteurs d'ART 143 qui font l'acquisition d'œuvres d'art signées et numérotées de 1 à 143.

- Aux clubs service et aux sponsors qui organisent des repas de soutien, des brocantes ou d'autres projets.

- À Simon Koster et Valentin Gautier, deux marins professionnels du Roesti Sailing Team, pour un parrainage avec Tél 143.

- Pour les dons en nature ou les services rendus.

- Au Comité, aux Groupes de Travail et aux Commissions qui assurent bénévolement leur tâche avec compétence.

- Aux permanents et aux superviseurs pour leur engagement permettant d'assurer la pérennité de l'association et la qualité de la réponse.

Merci de donner!

Votre soutien, quel qu'il soit, permet de maintenir ce magnifique élan de solidarité, cette chaleur humaine au cœur de La Main Tendue et de ses appelants. Nous avons besoin de vous!

N. B.:

Les dons cumulés dès Fr. 100.-/an sont déductibles des impôts. Il suffit de cocher la case correspondante sur le bulletin de versement et l'attestation vous parviendra en début d'année suivante.

Statistiques 2020

■ Au niveau national, 271'705 contacts sont parvenus à La Main Tendue, dont 199'624 entretiens et 9'334 contacts en ligne. En comparaison avec 2019, les contacts et les entretiens ont augmenté d'environ 7%.

■ Les appels parvenant de manière aléatoire, il n'est pas toujours possible de poursuivre de suite avec un entretien.

■ Les thèmes abordés au Tél 143 ou en ligne font apparaître des différences: le suicide, comme les problèmes de famille ou la souffrance psychique sont plus souvent abordés par écrit. La gestion du quotidien, la souffrance psychique et la solitude sont les thèmes les plus présents au téléphone. En arrière-fond de chaque appel, on ressent de la solitude pour faire face aux soucis.

12'509 appels entre 20h et 8h

Soit 39% des appels, sans compter les heures de jour des week-ends et des jours fériés.

Nombre de contacts

Écart avec 2019
dont 8'385 appels reportés à plus tard,
1'368 appels silencieux, 351 erreurs,
50 appels abusifs et 15 appels refusés

Nombre d'entretiens

Différence avec 2019

Contenu de l'entretien

Gestion du quotidien

Travail / Formation

Problèmes relationnels

Solitude

Problèmes sociaux (finances, logement)

Famille, éducation

Violence psychique, physique

Souffrance physique

Problèmes relationnels de couple

Souffrance psychique

Sexualité

Spiritualité / Sens de la vie

Dépendances

Risques de suicide et suicide

Perte / Deuil / Mort

Coronavirus

Question médias

Divers et non renseigné

Appelants

Femmes

Hommes

non déterminés

Âge des appelants

jusqu'à 18 ans

19-40 ans

41-65 ans

plus de 65 ans

non déterminé

	Tél	Mail	Tchat
Nombre de contacts	32'037	173	499
Écart avec 2019	2.9%	-38%	
Nombre d'entretiens	21'573		
Différence avec 2019	9.8%		
Contenu de l'entretien	%	%	%
Gestion du quotidien	15.2	0.6	2.8
Travail / Formation	1.4	2.3	2.1
Problèmes relationnels	7.4	1.7	4.2
Solitude	8.2	5.2	6.6
Problèmes sociaux (finances, logement)	1.7	5.2	1.0
Famille, éducation	3.5	12.7	10.8
Violence psychique, physique	1.1	2.9	3.1
Souffrance physique	4.3	0	2.6
Problèmes relationnels de couple	3.3	20.8	6.2
Souffrance psychique	13.7	22.0	28.7
Sexualité	0.7	0	1.6
Spiritualité / Sens de la vie	1.3	5.8	2.6
Dépendances	1.4	2.9	2.0
Risques de suicide et suicide	2.1	6.9	13.0
Perte / Deuil / Mort	1.7	0	2.6
Coronavirus	4.0	2.9	2.0
Question médias	0	0	0.1
Divers et non renseigné	29.0	8.1	8.0
Appelants	%	%	%
Femmes	60.6	70.5	32.5
Hommes	32.9	28.9	41.5
non déterminés	6.5	0.6	26.0
Âge des appelants	%	%	
jusqu'à 18 ans	0.2	11.6	8.2
19-40 ans	9.2	75.6	41.5
41-65 ans	38.2	11.0	4.4
plus de 65 ans	9.3	1.2	0.8
non déterminé	43.1	0.6	45.1

Bilan

au 31.12.2020

	31.12.2020	31.12.2019
Actif		
Liquidités	574'110	525'358
Comptes de régularisation actifs	2'725	3'000
Actif circulant	576'836	528'358
Mobilier et informatique	pour mémoire	pour mémoire
Actif immobilisé	-	-
Total Actif	576'836	528'358
Passif		
Créanciers	29'676	56'129
Comptes de régularisation passifs	43'529	42'685
Engagements à court terme	73'205	98'814
Fonds Formation et Développement	186'700	156'700
Fonds Projets	135'132	135'132
Fonds Art143 / Autres projets	41'000	41'000
Fonds Téléphonie et Informatique	14'711	4'711
Fonds Mobilier et Infrastructure	30'000	-
Capital des fonds	407'544	337'544
Capital	92'001	91'912
Résultat d'exercice	4'087	89
Capital de l'organisation	96'087	92'001
Total Passif	576'836	528'358

Compte d'exploitation

**Tél 143 – La Main Tendue Vaud,
32'000 appels/an**
**Plus de Fr. 600'000.- à trouver
chaque année**

**Avec le formidable engagement
des répondants bénévoles, cette
chaîne de solidarité peut rester
en perpétuel mouvement.**

MERCI de votre soutien!
Il est indispensable pour continuer
d'assurer une présence pour chacun.



Période du 01.01.2020 au 31.12.2020	2020	2019
Produits		
Subventions État de Vaud	340'000	343'000
Subventions des Églises	2'000	2'000
Subventions OFSP	3'732	-
Contribution Loterie Romande, soutien LMT	35'500	35'500
Contribution Loterie Romande, soutien de projets	-	10'000
Subventions et contributions	381'232	390'500
Dons des entreprises	16'670	19'450
Dons des particuliers	99'294	108'804
Dons des Communes	9'200	9'263
Dons des Paroisses	600	1'200
Legs	20'100	5'000
Dons suite décès	3'864	900
Dons des fondations et associations	109'349	87'899
Produits des dons	259'077	232'517
Actions diverses et sponsoring	12'391	11'705
Manifestations caritatives	8'782	4'215
Conférences, cours, formations	14'840	24'556
Ventes Librairie	370	555
Ventes Art143	1'550	1'000
Produits de prestation fournies	37'933	42'031
Autres produits d'exploitation	160	369
Total produits d'exploitation avant prestations des bénévoles	678'402	665'416
Prestations des bénévoles	1'094'825	1'199'425
Total produits d'exploitation y compris prestations des bénévoles	1'773'227	1'864'841
Charges		
Salaires et charges sociales	-371'643	-363'975
Frais du personnel	-3'731	-7'153
Honoraires de tiers	-21'738	-22'438
Frais des collaborateurs bénévoles	-95'369	-146'068
Frais divers sur projets	535	-3'209
Charges d'exploitation et de locaux	-18'799	-18'784
Frais administratifs	-11'860	-8'895
Relations publiques et promotion	-32'195	-46'082
Frais d'entretien et de réparations	-21'589	-24'733
Autres charges d'exploitation	-27'925	-27'290
Total charges d'exploitation avant prestations des bénévoles	-604'315	-668'627
Charges de valorisation des heures des bénévoles	-1'094'825	-1'199'425
Total charges d'exploitation y compris prestations des bénévoles	-1'699'140	-1'868'052
Résultat d'exploitation (- = perte)	74'087	-3'211

	COMPTES 2020		COMPTES 2019	
	Charges	Produits	Charges	Produits
Résultat d'exercice avant variation du Capital des Fonds		74'087	3'211	
Utilisation Fonds Formation et Développement				3'300
Dotation Fonds Formation et Développement	30'000			
Dotation Fonds Art143 / Autres projets				
Dotation Fonds Téléphonie et Informatique	10'000			
Dotation Fonds Mobilier et Infrastructure	30'000			
Excédent de produit de l'exercice affecté au Capital de l'organisation	4'087		89	
	74'087	74'087	3'300	3'300

Évolution des Fonds

Tableau de variation du Capital 2020	Existant initial au 01.01.20	Dotation	Utilisation	Existant final au 31.12.20
Moyens provenant du financement propre				
Capital de l'organisation	92'001			92'001
Résultat de l'exercice 2020		4'087		4'087
Capital de l'organisation	92'001	4'087		96'087
Moyens affectés aux fonds				
Fonds Formation et développement	156'700	30'000		186'700
Fonds Projets	135'132			135'132
Fonds Art143 / Autres projets	41'000			41'000
Fonds Téléphonie et Informatique	4'711	10'000		14'711
Fonds Mobilier et Infrastructure		30'000		30'000
Capital des fonds	337'544	70'000		407'544

Annexe au 31 décembre 2020

Principes comptables et méthodes d'évaluation

La comptabilité et les comptes annuels sont conformes aux dispositions légales, aux statuts de l'association et aux prescriptions de la ZEWO.

Les comptes annuels 2020 de Tél 143 – La Main Tendue sont également conformes aux normes comptables Swiss GAAP RPC, notamment la norme n° 21, relative à l'établissement des comptes des organisations sociales d'utilité publique à but non lucratif.

Commentaires au bilan 2020

Rémunération de l'organe dirigeant

Le Comité de Tél 143 – La Main Tendue exerce sa fonction à titre bénévole. Aucun défraiement n'a été versé.

Rémunération des répondants

Les répondants exercent leur fonction à titre bénévole. Seuls les frais de déplacements sont défrayés; à noter

que nombre d'entre eux les ont offerts à l'association. Leur formation est à la charge de La Main Tendue.

Ce sont annuellement 22'000 heures de bénévolat qui sont offertes à l'institution.

Commentaires complémentaires au bilan

Des salaires fictifs de Fr. 50.-/h sont mentionnés en charges et en dons pour les heures offertes bénévolement.

Pour garantir la pérennité et la qualité de l'offre de Tél 143 – La Main tendue, il est indispensable de former de nouveaux répondants bénévoles et d'assurer une formation continue de haut niveau pour les répondants actifs. Le dédoublement de certains services chargés par la hausse du nombre d'appels implique un plus grand effectif de bénévoles et une augmentation de notre présence. **Ces impératifs imposent de trouver, chaque année, les ressources nécessaires.**

Responsabilité sociale et environnementale

Les collaborateurs salariés sont assujettis fiscalement en Suisse. La Main Tendue fait appel à des fournisseurs locaux (ce rapport annuel est imprimé et mis sous pli dans le canton).

La version détaillée et commentée des comptes peut être consultée sur demande adressée à [Tél 143 – La Main Tendue, Case postale 171, 1000 Lausanne 10.](#)

Le rapport annuel 2020 tient lieu de rapport de performance.

Statut fiscal

La Main Tendue est au bénéfice de l'exonération d'impôts sur le bénéfice et le capital depuis le 7 août 2009. Cette exonération s'étend à l'impôt sur les successions et donations.

Gestion et comptabilité

AIGC, Le Mont-sur-Lausanne

Le rapport annuel est également disponible sur www.lausanne.143.ch

Rapport de révision

Rapport de l'organe de révision
à l'attention des membres
Association La Main Tendue Vaud

LAUSANNE

2020

Lausanne, le 16 mars 2021

En notre qualité d'organe de révision, nous avons contrôlé les comptes annuels (bilan, compte d'exploitation, charges par projets, tableau de variation du capital et annexe) de l'Association La Main Tendue Vaud, pour l'exercice arrêté au 31 décembre 2020. Conformément aux dispositions de Swiss GAAP RPC 21, le rapport de performance n'est pas soumis au contrôle de l'organe de révision.

La responsabilité de l'établissement des comptes annuels incombe au Comité alors que notre mission consiste à contrôler ces comptes. Nous attestons que nous remplissons les exigences légales d'agrément et d'indépendance.

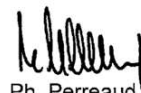
Notre contrôle a été effectué selon les Normes d'audit suisse relatives au contrôle restreint. Cette norme requiert de planifier et de réaliser le contrôle de manière telle que des anomalies significatives dans les comptes annuels puissent être constatées. Un contrôle restreint englobe principalement des auditions, des procédures de contrôles analytiques ainsi que des vérifications détaillées appropriées des documents disponibles dans l'organisation contrôlée. En revanche, des vérifications des flux d'exploitation et du système de contrôle interne ainsi que des auditions et d'autres opérations de contrôle destinées à détecter des fraudes ne font pas partie de ce contrôle.

Lors de notre contrôle, nous n'avons pas rencontré d'élément nous permettant de conclure que les comptes annuels ne donnent pas une image fidèle du patrimoine, de la situation financière et des résultats en conformité avec les dispositions de Swiss GAAP RPC 21. En outre, nous n'avons pas rencontré d'élément nous permettant de conclure que les comptes annuels ne sont pas en conformes avec la loi suisse et aux statuts et nous confirmons que les dispositions de la Fondation ZEWOW sont respectées.

FIDUCIAIRE FAVRE & PERREAUD SA



C. A. Favre Perreaud
Expert-réviseur agréé



Ph. Perreaud
Expert-réviseur agréé
Réviseur responsable

Tél 143 – La Main Tendue Vaud – Qui sommes-nous ?

Équipe:

62 répondants bénévoles

Comité:

Fonction à titre bénévole

Antoine Zimmer, président
Henri-Kim De Heller
Patrick Felberbaum, trésorier
Agnès Forbat
Nicole Grin
Pierre Kern
Michael Wirth

Permanents:

Ils sont rémunérés et totalisent
2,4 emplois à plein temps

Catherine Bezençon, directrice
Luc Wilhelm, formateur
Mélina Blanc, animatrice
Monique Faure, coordinatrice
Valérie Gueissaz, secrétaire

Commission technique:

Fonction à titre bénévole
Marianne Pilloud

Coordonnées de l'administration:

Tél 143 – La Main Tendue
Case postale 171
1000 Lausanne 10

Tél. +41 (0)21 652 24 11
E-mail lausanne@143.ch
www.lausanne.143.ch

 Tél 143 – La Main Tendue

CP 10-25047-3
IBAN CH78 0900 0000 1002 5047 3

Merci de nous communiquer tout changement d'adresse

La Main Tendue Vaud est membre de:

- IFOTES – International Federation of Telephone Emergency Services – www.ifotes.org
- IPSILON – Prévention du suicide – www.ipsilon.ch
- BÉNÉVOLAT-VAUD – www.benevolat-vaud.ch
- RÉSEAU SUISSE BÉNÉVOLAT – www.reseaubenevolat.ch
- PRÉVENTION NATIONALE ALCOOL – www.stop-alcool.ch
- RÉSEAU SANTÉ PSYCHIQUE SUISSE – www.npg-rsp.ch
- SANTÉ PUBLIQUE SUISSE – www.public-health.ch
- SANTÉ PSY – www.santépsy.ch
- ZEWO – La Main Tendue Vaud est certifiée ZEWO depuis 2004 – www.zewo.ch



QUELQU'UN À QUI PARLER



Un entretien aide souvent à avancer
...en tout temps, anonyme et gratuit!

Tél 143



Aide par tchat
...ouvert tous les soirs

Tchat – www.143.ch



Aide par mail
...nous répondons au plus tard dans les 48h!

Mail – www.143.ch

- 271'705 appels par an, dont 32'037 pour le canton de Vaud
- 676 répondants bénévoles actifs et formés en permanence dans 12 postes en Suisse, dont 62 dans le canton de Vaud
- Anonymat et confidentialité garantis
- **Un service gratuit**, hormis la taxe de base perçue par le fournisseur de téléphonie (max. 70 centimes) 24h/24 et 7/7
- Des séminaires de formation à l'écoute destinés aux personnes privées, aux entreprises et aux collectivités
- **www.lausanne.143.ch** : informations pour le canton de Vaud



Le label ZEWo garantit la qualité des prestations et la transparence sur l'utilisation des dons des institutions d'utilité publique collectant des dons